

PŠ,3.



Hanka h¹

h¹

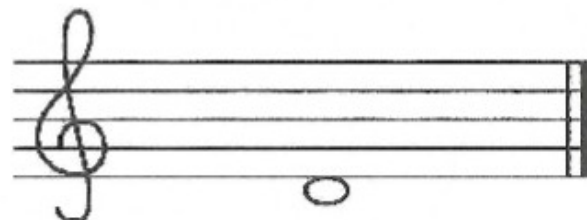
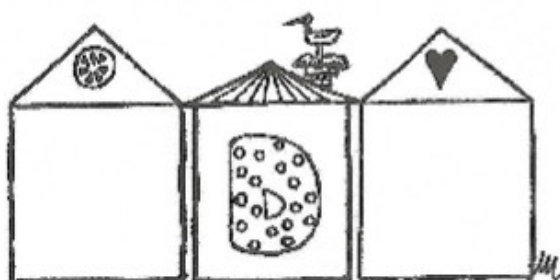
h¹

c¹ d¹ e¹ f¹ g¹ a¹ h¹

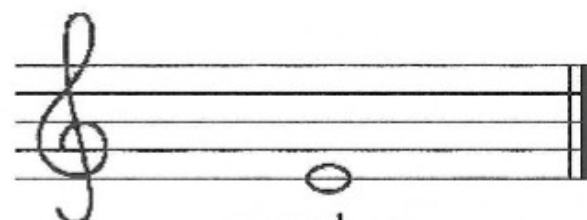
Doplň celé, polové a štvrt'ové noty- h¹. // Írj h¹ egész-,fél-,negyedhangot.

1.riadok—noty celé,2. riadok—noty polové, 3.riadok—noty štvrt'ové
1.sor—egész hangok,2.sor—félhangok,3.sor—negyedhangok.

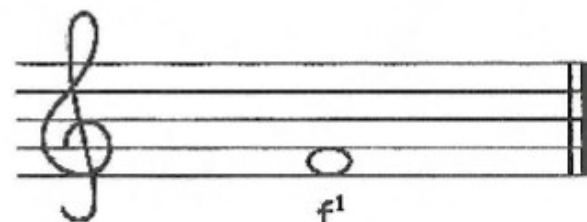
S kým susedí nota D, E a F? Doplň písmená a noty.



d¹



e¹



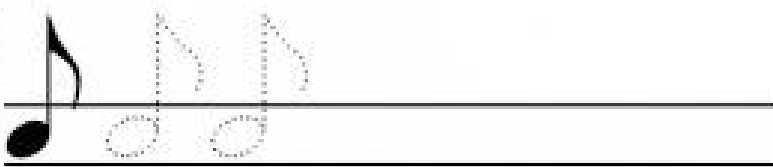
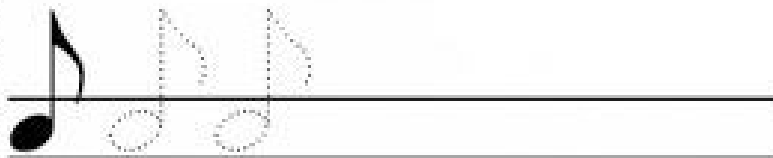
f¹

Ki a szomszédja a D,E,F hangoknak? Írd be a hangjegyeket és a hangjegyek nevét.

Aluno(a): _____ Data: ___/___/___

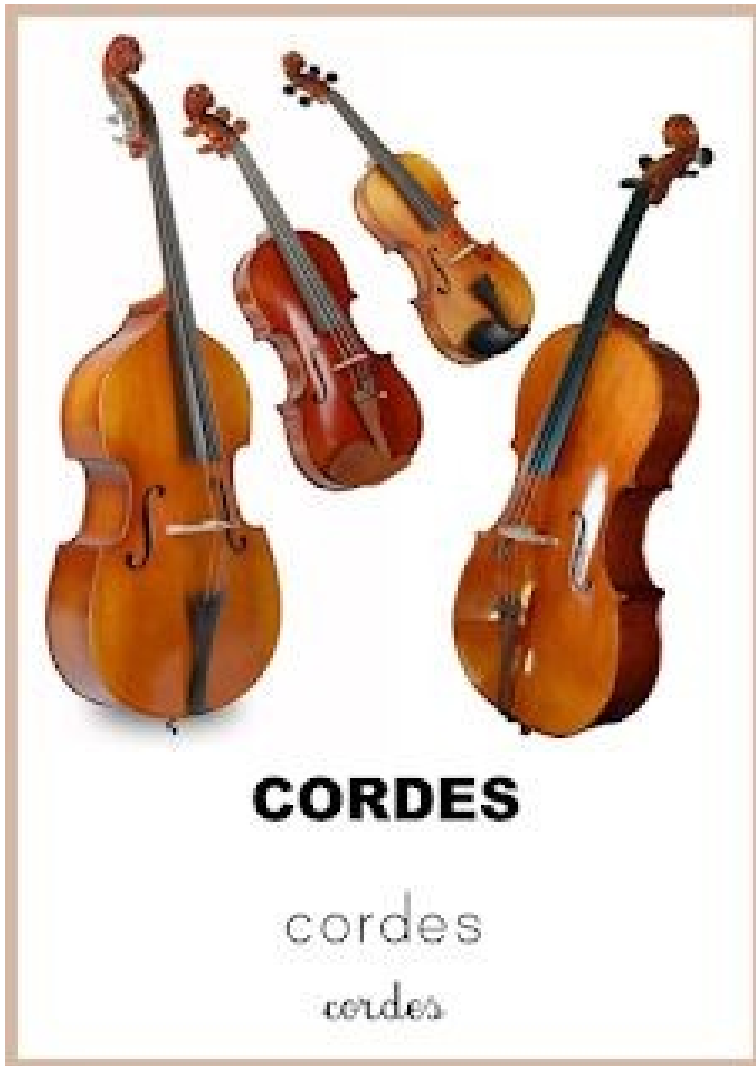


Vamos cobrir as colcheias. Continue copiando e depois pinte.



abc musical kid's

Nota osminová – doplň noty.
Nyolcadhangjegy—pótold a hangjegyeket.



**Strunové sláčikové nástroje-husle, viola,violončelo,kontrabas.
Húros,vonós hangszerek: hegedű, brácsa, gordonka,nagybőgő.**

Počúvanie hudby//Zenehallgatás

Vivaldi: Štyri ročné obdobia-Jar//Négy évszak-Tavas

<https://www.youtube.com/watch?v=V4owCW49RbE>

Adele/Trio-husle,violončelo,kontrabas/ / / Trió-hegedű,gordonka,nagybőgő/

<https://www.youtube.com/watch?v=tt2NIDtp-Ls>

Little Symphony

<https://www.youtube.com/watch?v=tt2NIDtp-Ls>

